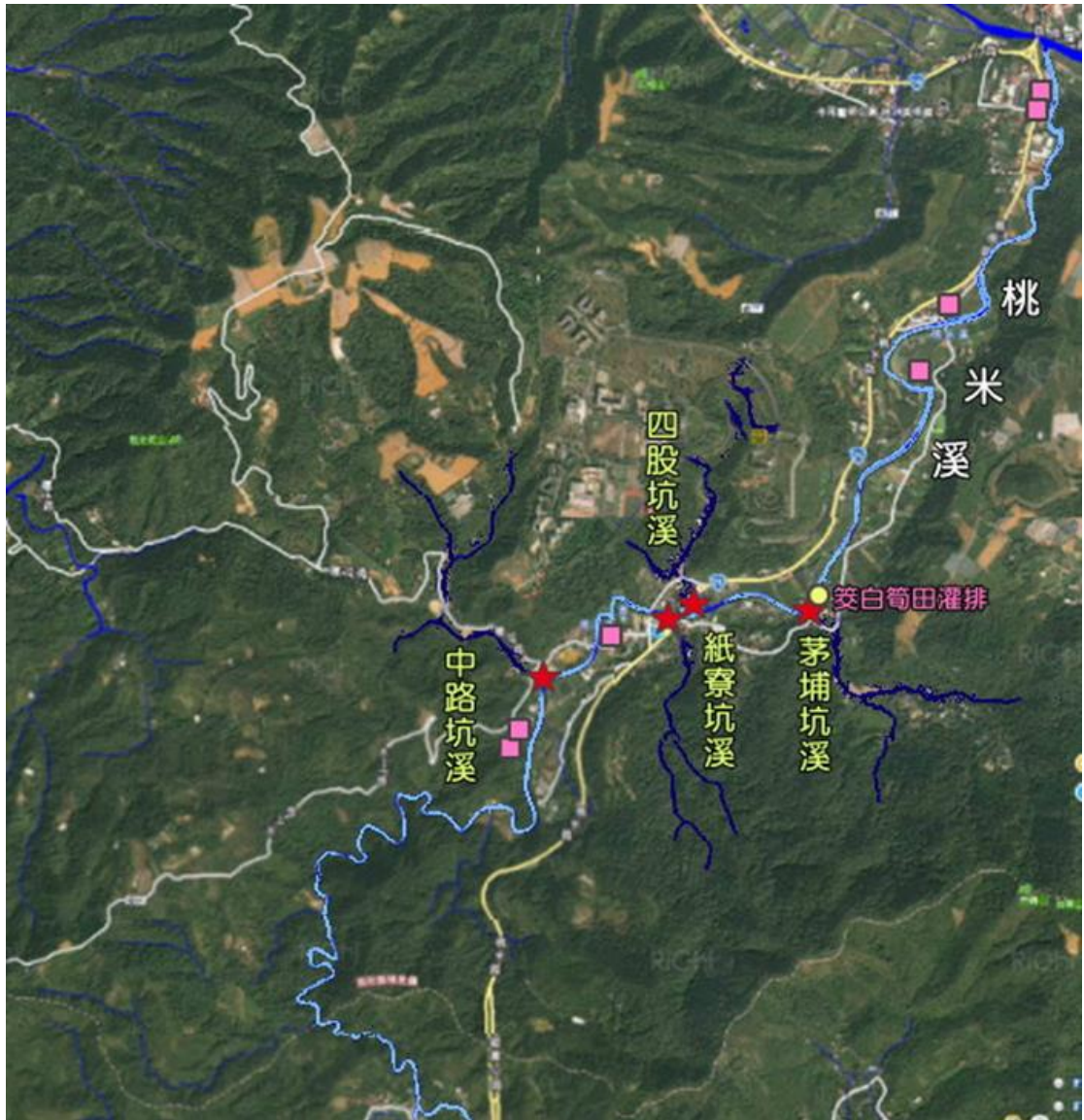
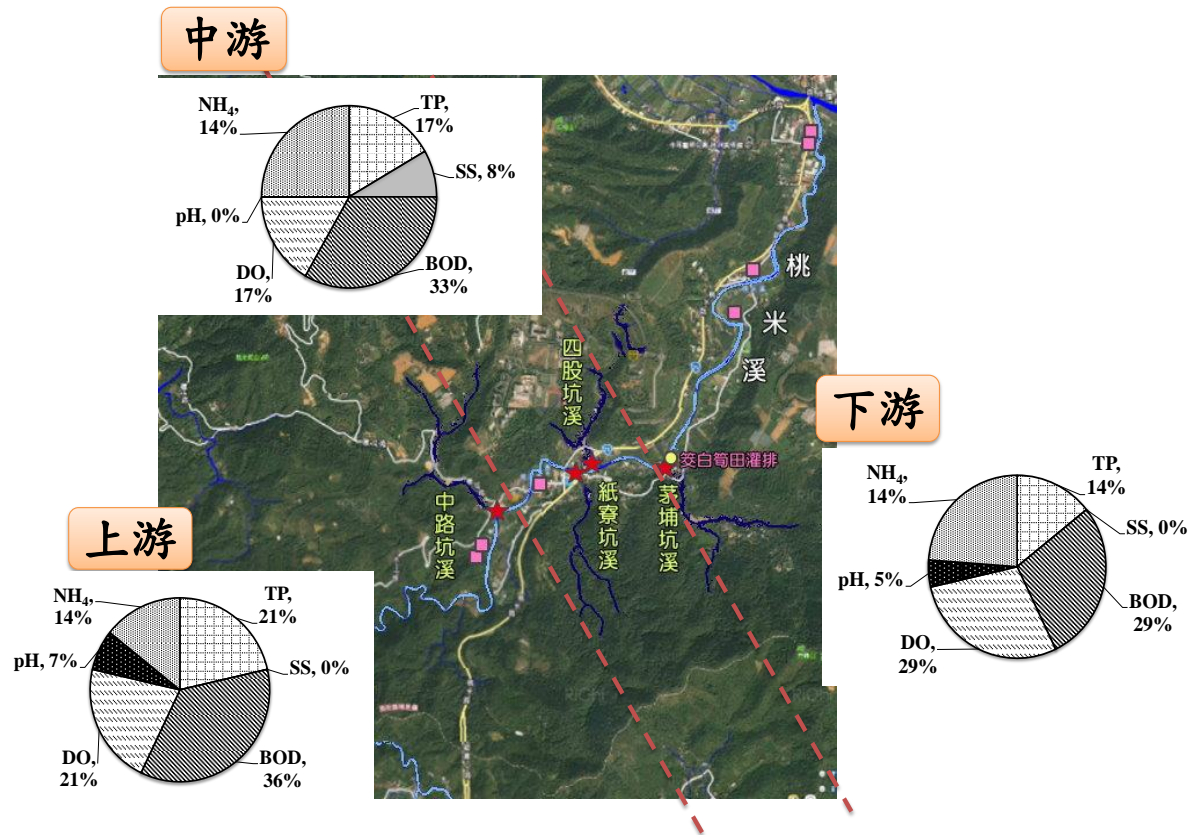


● 桃米溪採樣位置圖



● 桃米溪各河段不合格次數百分比



- 社區內家庭、機關團體、學校、工商事業排出的廢水中，含有糞便、油脂、廚餘、化學藥劑等，其中大量的病菌和有機物是水污染物的主要來源。
- 農業活動中使用的農藥、肥料等物質，經由地表水或地下水的滲透與流動而進入水體，使得水體環境受到污染。部份農藥對於魚類或其他水生生物具有毒性，足以貽害生態環境。
- 森林之採伐、耕作、土木工程等人為因素所造成水體中浮游物與溶解物的增加；以及工廠排放的氣體與灰塵因降雨的洗刷而進入地表的水體，均可造成水污染的問題。

● 桃米坑溪潛在污染源推估



桃米坑溪潛在污染源主要分布於河川桃米坑溪中游與茅埔坑溪，
潛在污染源可能為餐飲、遊憩與民生用水為主