

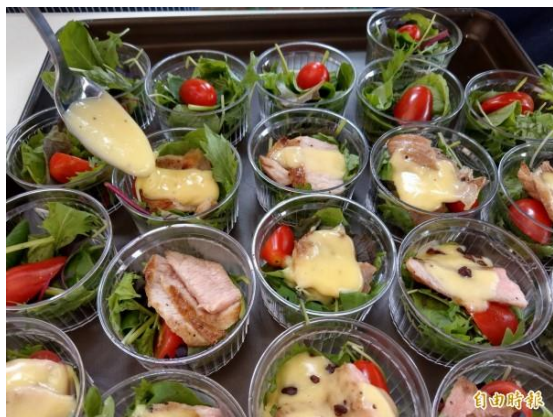
## 甜蜜魔法加持 水里永興變身巧克力社區

2018/10/30 [記者劉濱銓／南投報導]



水里鄉永興國小配合當地可可產業，由台大實驗林引進師資指導製作巧克力料理，學童個個聚精會神學習。(記者劉濱銓攝)

南投縣水里鄉永興村，近年有農民種植可可豆，在地的永興國小為結合社區與產業發展，由台大實驗林管處挹注資源，聘請專家指導師生與居民學習巧克力料理，除常見的甜點，還有將巧克力融入鹹香口味的排餐，在甜蜜魔法加持下，今社區推出的各式巧克力餐點，成品讓人大為驚豔。



水里鄉永興村發展可可產業，在台大實驗林的協助下，引進專家指導巧克力料理，就連肉類排餐也能入菜，令人相當驚豔。(記者劉濱銓攝)

台大林管處表示，此次透過實驗林的共榮計畫，讓社區與產業結合，盼促進地方發展，尤其可可豆產業具有特殊性，只要引進加工技術，地方就能發展出巧克力產品與體驗活動，有助偏鄉翻轉成巧克力特色社區，活絡當地產業與經濟。

學習製作巧克力甜點的永興國小學童說，學習過程相當有趣，特別是接觸到喜愛的巧克力，並做出喜歡的甜點樣式，希望以後有更多機會學習，也盼家鄉的巧克力能愈來愈有名。



水里鄉永興村發展可可產業，在台大實驗林的協助下，引進專家指導巧克力料理，並發表多款甜蜜繽紛的產品，有助地方發展成特色社區。（記者劉濱銓攝）

縣府教育處長李孟珍則說，樂見永興國小與台大實驗林，以及社區互動、合作，讓學生可以「做中學」，除能運用在日常生活中，也能培養專長，並發展出屬於永興的特色產業，進而發展成觀光亮點。